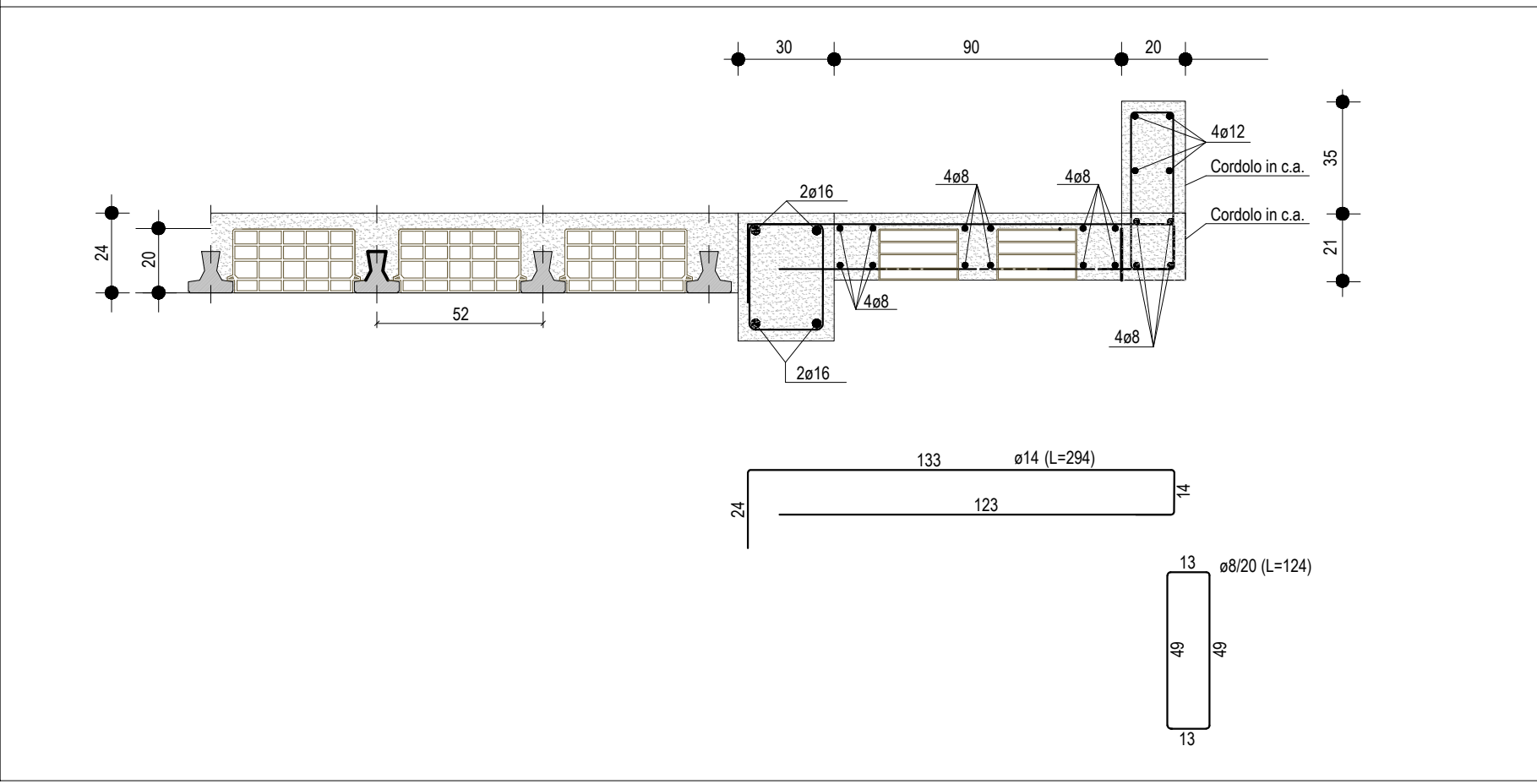


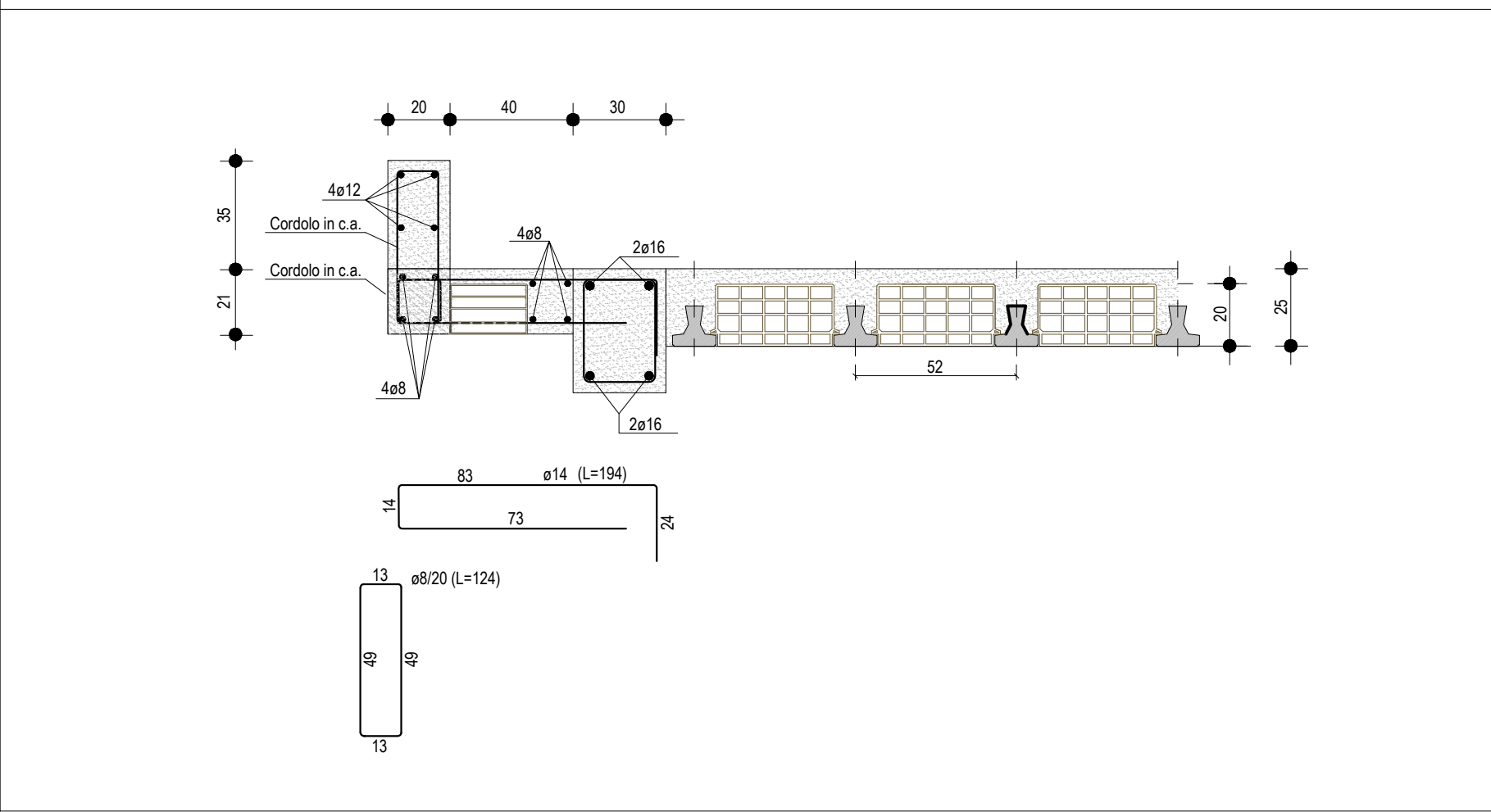
PARTICOLARE COSTRUTTIVO SBALZO 3

Scala 1:20



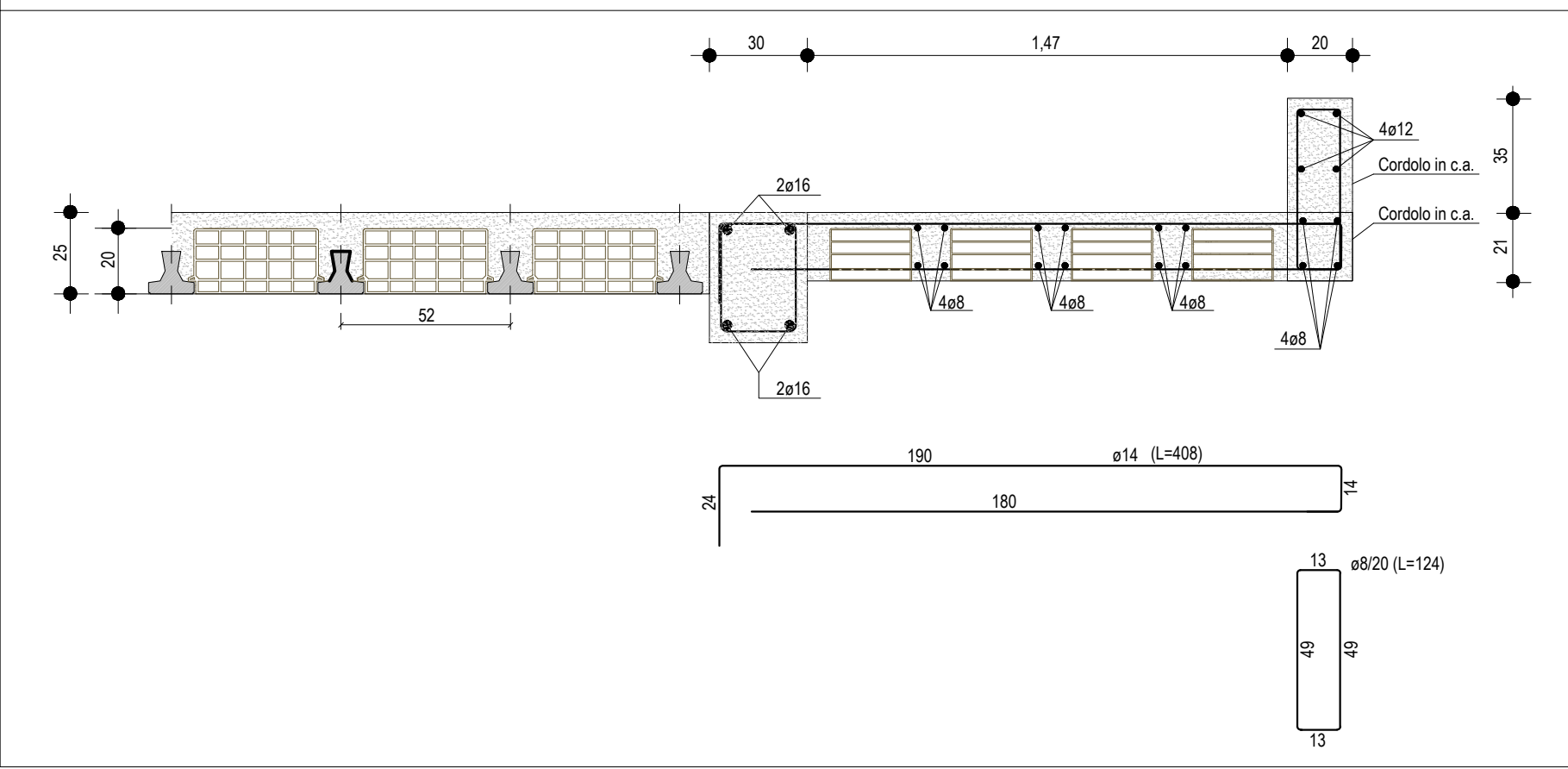
PARTICOLARE COSTRUTTIVO SBALZO 1

Scala 1:20



PARTICOLARE COSTRUTTIVO SBALZO 5

Scala 1:20



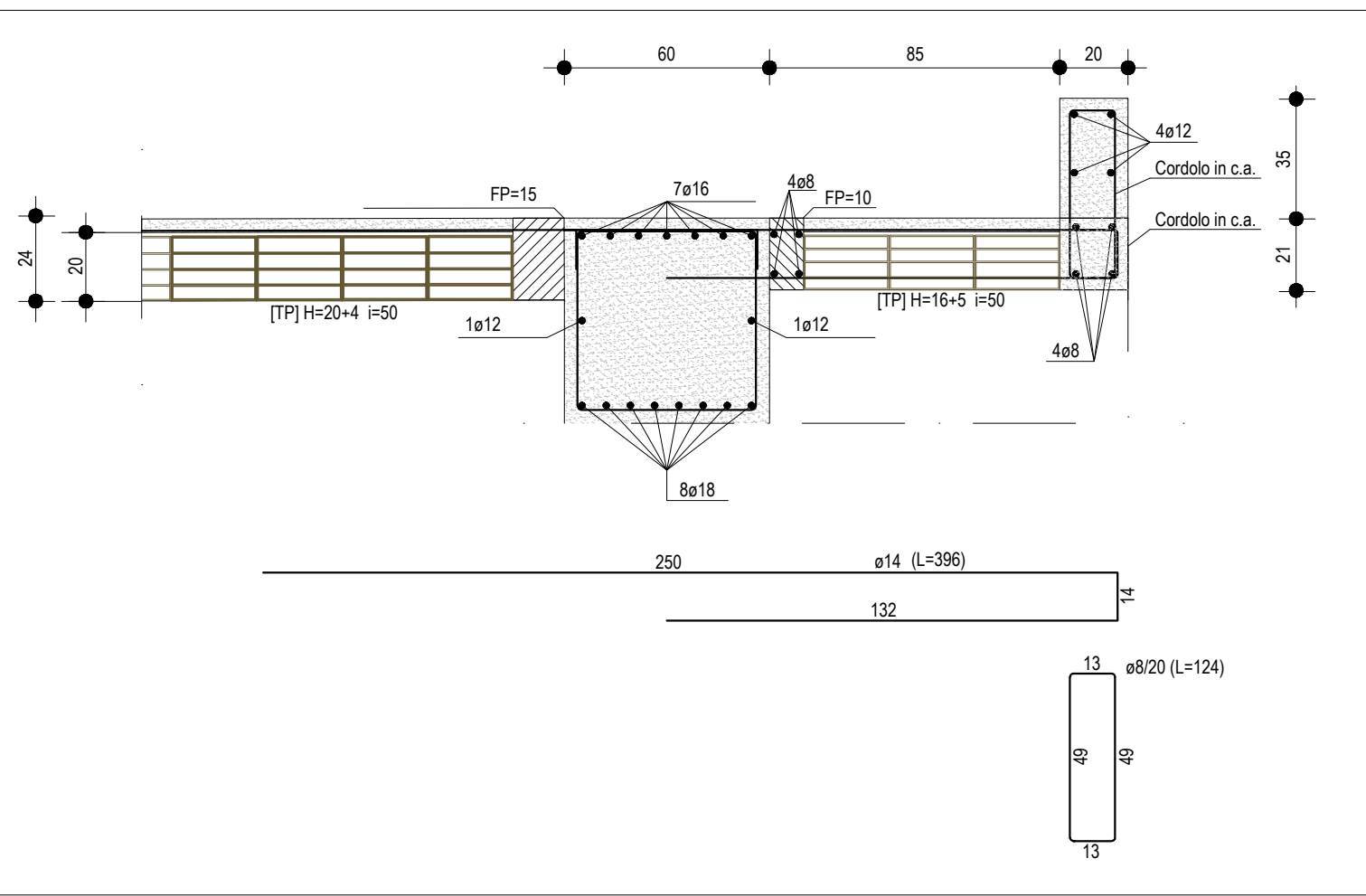
CARATTERISTICHE E QUALITA' DEI MATERIALI PER STRUTTURE REALIZZATE IN OPERA

CALCESTRUZZO		UNI 11104					EN 206-1			
Tipo	Campi di impiego	Classi di esposizione ambientale	Classe di resistenza	Rapporto (A/C) max	Contenuto minimo di cemento [kg/m3]	Contenuto d'aria (solo per classi XF3 e XF4)	Dmax [mm]	Classi di consistenza al getto	Tipo di cemento	Copriferro nominale [mm]
CLS1	Magroni	XC2	C12/15 (R _{ck} 15 N/mm ²)							
CLS2	Fondazione	XC2	C25/30 (R _{ck} 30 N/mm ²)	0.60	300		22	S4		35
CLS2	Elevazione	XC1	C28/35 (R _{ck} 35 N/mm ²)	0.55	320		22	S4		35

ACCIAIO
Acciaio B450C ad aderenza migliorata, saldabile con marcatura del produttore e del sagomatore in barre (6mm <=Ø<= 50mm) e rotoli (6mm <=Ø<= 16mm),reti elettrosaldate e tralicci

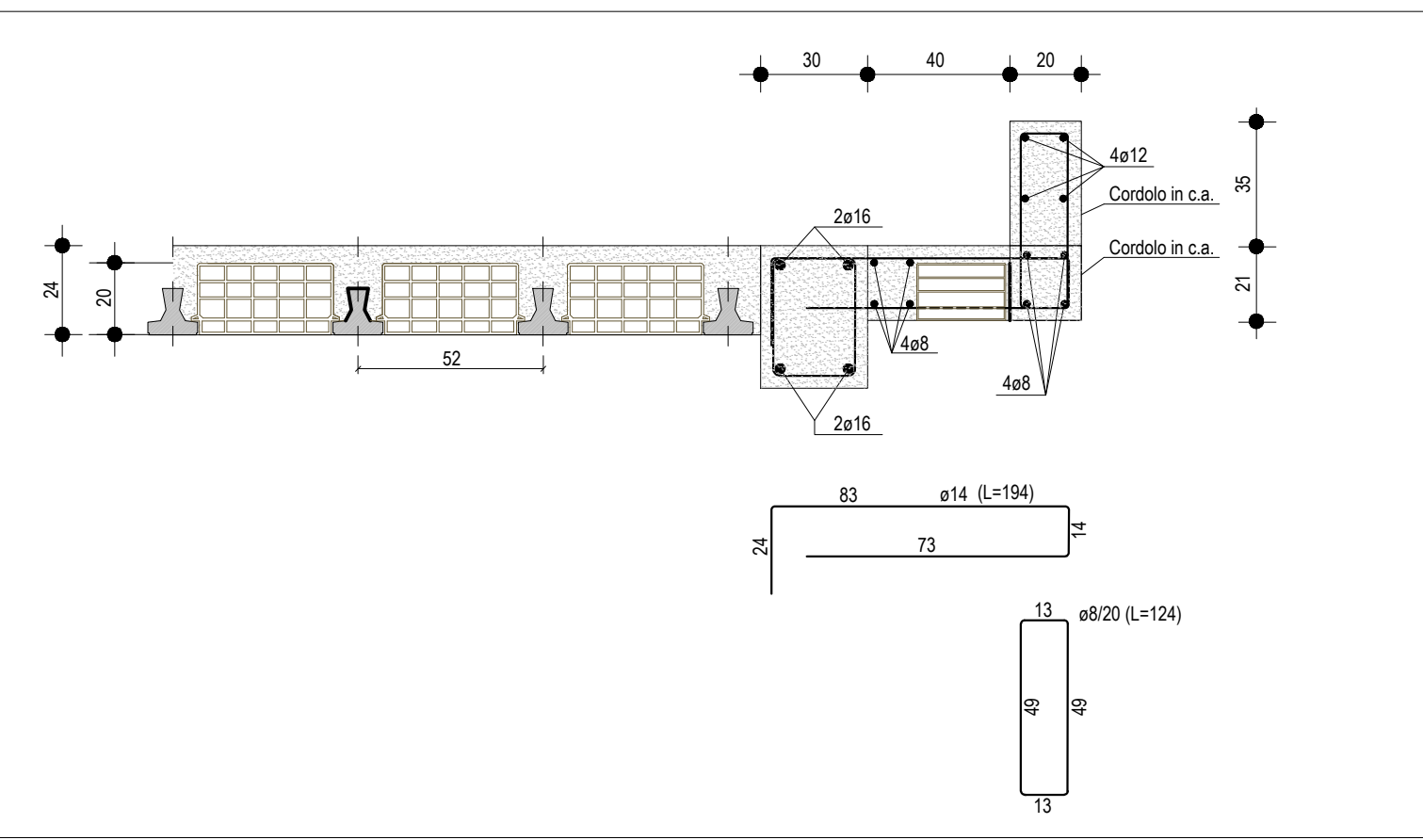
PARTICOLARE COSTRUTTIVO SBALZO 2

Scala 1:20



PARTICOLARE COSTRUTTIVO SBALZO 4

Scala 1:20



REV.	DATA	DESCRIZIONE	NOTE
0	LUGLIO 2023	Emissione	

LAVORI DI COSTRUZIONE DI UNA MENSA PER LA SCUOLA PRIMARIA E DELL'INFANZIA ANNA FRANK

PROGETTISTA	COMMITTENTE
GITECNA S.r.l. Società di ingegneria con SGQ certificata UNI EN ISO 9001:2015 KIWA CERMET n. 11015-A Via C. Giovinnazzi n. 3, 74123 - Taranto Ing. Ciro Gianfreda 	COMUNE DI LIZZANO Corso Vittorio Emanuele, 54, 74020 Lizzano TA Sindaco: Dott.ssa Lucia Palombella R. U. P. Arch. Rosanna Borsci

PROGETTO DEFINITIVO-ESECUTIVO AGGIORNATO

CODIFICA ELABORATO	DATA	LUGLIO 2023
22 008 01 ST 10 00	SCALA	1:25
OGGETTO ELABORATO		
STUTTURE IN C.A. DETTAGLI COSTRUTTIVI		
REDATTO	Dott.ssa A. Lentì	CONTROLLATO
	Ing. D. Bozza	APPROVATO
		Ing. C. Gianfreda